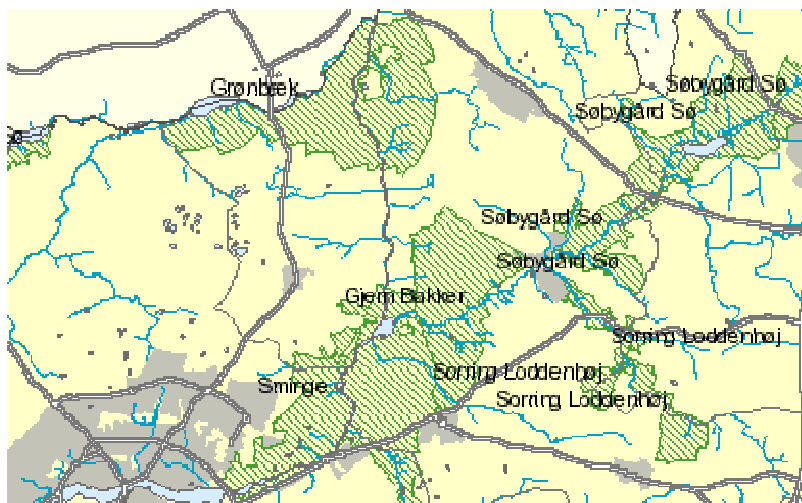


Gjern Bakker - Gudenådal

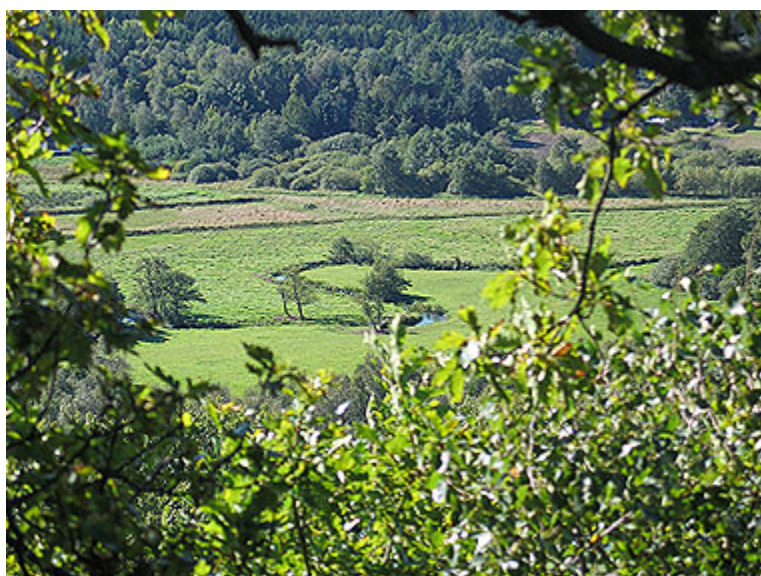
Højtliggende bakkelandskab omgivet af dybe ådale

Gjern Bakker ved Gudenåen nordøst for Silkeborg fremstår som et kuperet terræn med mange forskellige landskabselementer.



Selve Gjern Bakker udgør et bakket istidslandskab der blev dannet i Weichsel Istiden. I sin helhed domineres området dog af Gudenådal og Gjern Ådalens markante profiler, der afgrænser Gjern Bakker mod vest, syd og øst. Disse dale blev anlagt efter Weichsel Istiden.

Ved foden af Gjern Bakker slynger Gjern Å sig i klassiske meanderbuer. Fra toppen af Store Troldhøj er der malerisk udsigt til slyngningerne og den velafgrænsede ådal, der oprindeligt er udformet som en tunneldal.



To markante dalstrækninger øst og syd for Gjern Bakker er desuden udpeget som en del af det

geologiske interesseområde. Den østlige dal mellem Gjern og Søbygård Sø, indeholder Gjern Å. Dalen er anlagt som en tunneldal, der blev udformet af smeltevand i relation til Nordøstfremstødets C2-linie. Åen udviser også på denne strækning en række markante meanderbuer, der uhindret slynger sig i bunden af den brede Gjern Ådal. Tilsvarende er en mindre, men markant sidedal syd for Gjern ved Holmstol af betydelig landskabelig interesse. Ådalen er antageligt dannet via smeltevandserosion uden for isdækket som følge af smeltning af dødismasser vest for Århus.

Læs mere om Gjern Bakker: [Gjern.PDF](#)

Værdi

Et større sammenhængende område fra Gjern Bakker i nord, til Silkeborg Langsø i syd er fredet. Fredningen er på næsten 1.400 hektar. Fredningen søger at bevare landskabet for nutid og fremtid, og omfatter i hovedsagen et langt større strøg af Gudenådalen og de omkringliggende højder med selve Gudenåen som samlende element. Områdets markante præg af Gudenådalen og ikke mindst Gudenåen, der i op til 50 meter meanderbuer slynger sig uhindret i den brede ådal, er af betydelig interesse. Gudenådalen er over store strækninger omgivet af markante terrasser, som er udformet i takt med en aftagende vandføring. Hver terrasse afspejler således et stadie i Gudenåens udvikling fra den første afsmeltning af NØ-fremstødet til Postglacial tid.

Området, der især indeholder naturhistoriske, rekreative og undervisningsmæssige værdier, er af Århus Amt udlagt som regionalt naturområde af geologisk og landskabelig interesse, der sammen med de tilgrænsende arealer, udgør et væsentligt aktiv for friluftslivet.

Tilgængelighed

Der er offentlig adgang til store dele af det fredede område, til fods ad stier, skovveje og visse markveje. Der er udlagt flere opholdsarealer, særligt omkring Store Troldhøj i Gjern Bakker. Fredningen har givet myndighederne mulighed for at udføre landskabspleje med henblik på at bevare de storslåede udsigter over Gudenådalen.

Ved foden af Gjern Bakker, nærmere betegnet langs Gudenåens vestlige bred går "Trækstien". Stien er anlagt på et lavt dige i midten af 1800-tallet, da Gudenåen var en vigtig handelsrute befærdet af omfattende pramsejlads. "Trækstien" udgør i dag en yndet vandrerute, der er offentlig tilgængelig. Ruten, der er på i alt 23 kilometer, forbinder Silkeborg og Kongensbro.

Administrative forhold

Hovedparten af Gjern Bakker er i offentligt eje.

Litteratur

- Teksten er delvist baseret på en beskrivelse af *Mikael Jørgensen (1985)*.
- *Geologisk Set – Det mellemste Jylland (1994)*. – Geografforlaget, pp. 109-129.
- *Larsen, G., C. Kronborg & H. Bender (1979)*: Det midtjyske Søhøjland. Geologi. – Århus Amtskommune, Amtsfredningskontoret, 33p.